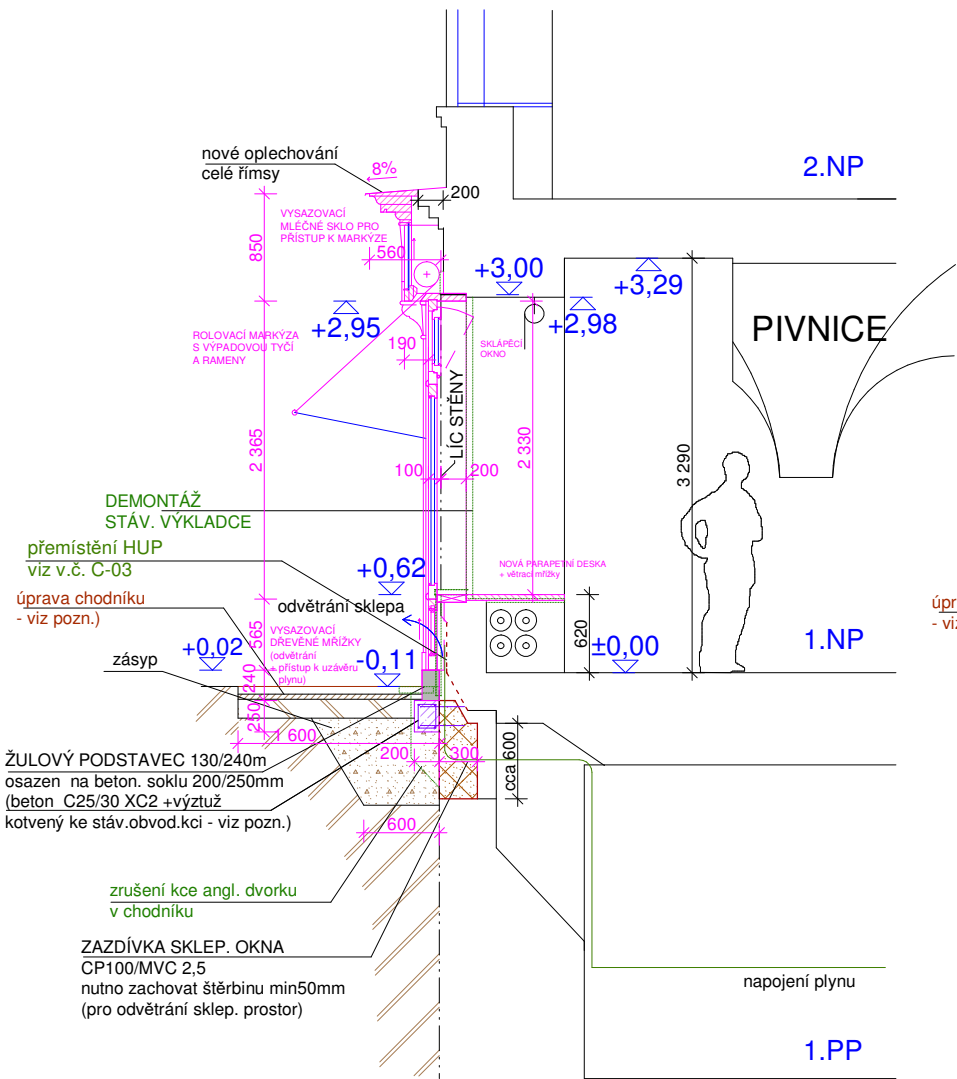
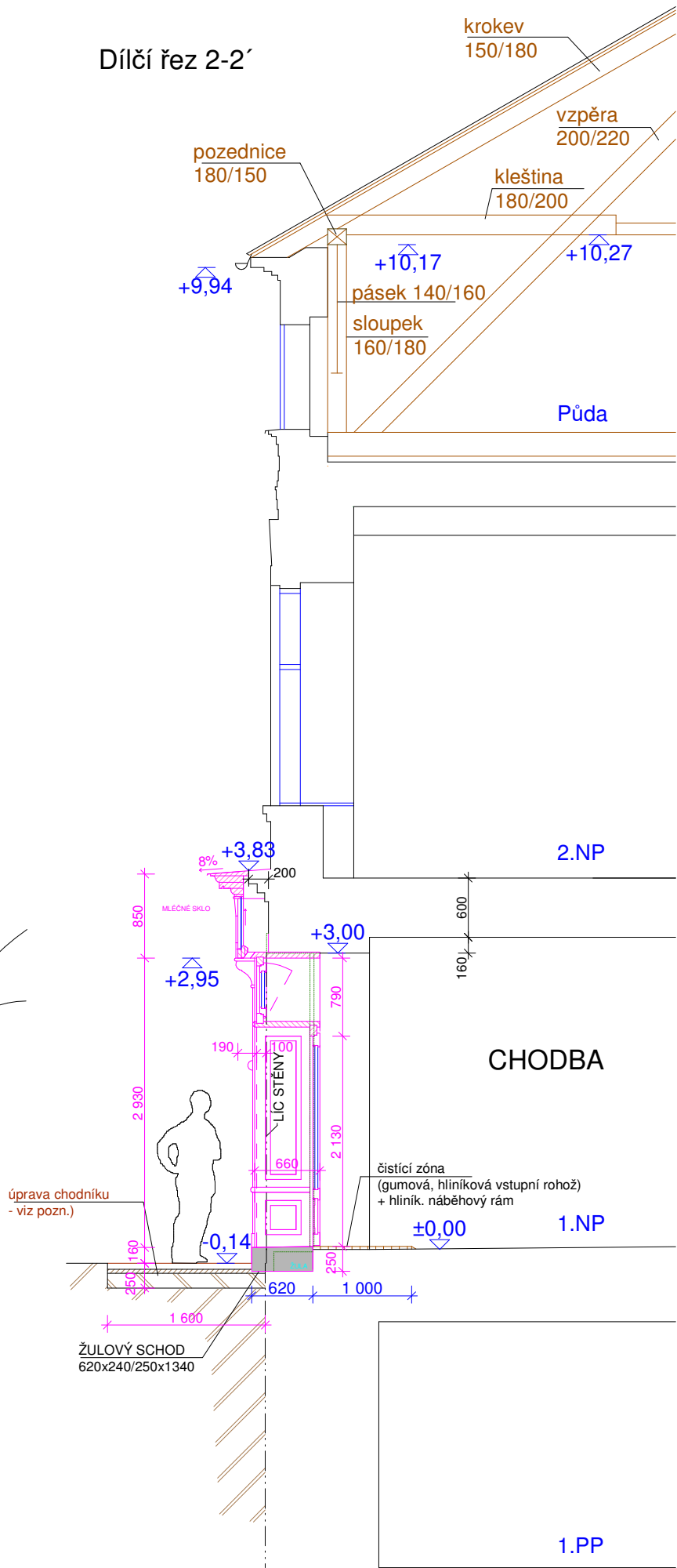


Dílčí řez 1-1'



Dílčí řez 2-2'



POZNÁMKY:

- nové předsazené výkladce budou osazeny na žulovém podstavci uloženém na beton. soklu (beton C25/30 XC2 + výztuž 4*d12 průběžná v rozích, třmínky d8/740mm po 150mm, kotvení ke stávající obvod, kci do hl. min 200mm pruty d16/350mm střídave po 100mm
- v místech stávajících vstupů budou osazeny žulové stupně všechny kamenné prvky nutno zaměřit před výrobou na stavbě
- při zazdívce sklep. oken nutno zacovat štěrbinu min.š.50mm pro odvětrání sklep. prostor, budou osazeny větrací mřížky ve spodní části nových výkladců
- úprava chodníku - předpokládaný rozsah v páse cca š.1,6m podél čelní fasády
 - rozebrání žul. kostky
 - provedení nutných úprav soklové části (odkop zeminy a uložení nopové folie v páse 600mm, osazení žul podstavců, úprava sklep. otvorů, výměna gajgrů u dešť. svodů
- zpětné položení původní žulové kostky do nového podkladu
 - 40mm kladecí vrstva ŠD (fr. 4-8mm)
 - 150mm štěrkodrt' (fr.0-16)
- zajistit plynulé napojení na stávající plochu chodníku

PROJEKTANT	Ing. Jana Fišarová	Ing. Jana Fišarová	
VYPRACOVAL:	Ing. arch. Marcel Kolarz, St. Purkartice 152, tel. 604175255	Albrechtická 1796/194	
INVESTOR	Město Krnov, Hlavní nám.96/1, Krnov, 794 01, IČ:00296139	794 01 Krnov	
NÁZEV: Objekt Hlavní náměstí 4, Krnov - oprava fasády		IČ : 451 743 77	
		DIČ : CZ 625121398	
		DATUM:	01 / 2021
		STUPEŇ PD:	Dokumentace pro společné povolení
OBSAH:	Dílčí řezy 1-1, 2-2 - návrh výkladců		MĚŘÍTKO: 1: 60
		ČÍSLO VÝKRESU:	D.1.2.-02